

## 01 MISURARE LA PARETE L x H ИЗМЕРЕНИЯ СТЕНЫ

Fornire le misure della parete indicando eventuali fori (porte o finestre).

ИЗМЕРЬТЕ ВСЕ ОТВЕРСТИЯ НА СТЕНЕ (ВКЛЮЧАЯ ОКНА И ДВЕРИ)

**ABBONDANZE E FORI NON VERRANNO CONTEGGIATE. NON FATE NESSUN CONTEGGIO DELLE FASCE, CI PENSIAMO NOI.**

**ОТВЕРСТИЯ НЕ БУДУТ УЧИТЫВАТЬСЯ. НЕ ПОДСЧИТЫВАЙТЕ КОЛИЧЕСТВО ПОЛОС - ДИЗАЙНЕРЫ ФАБРИКИ СДЕЛАЮТ ЭТО САМИ**



## 02 APPLICARE LA COLLA ПРИМЕНЕНИЕ КЛЕЯ



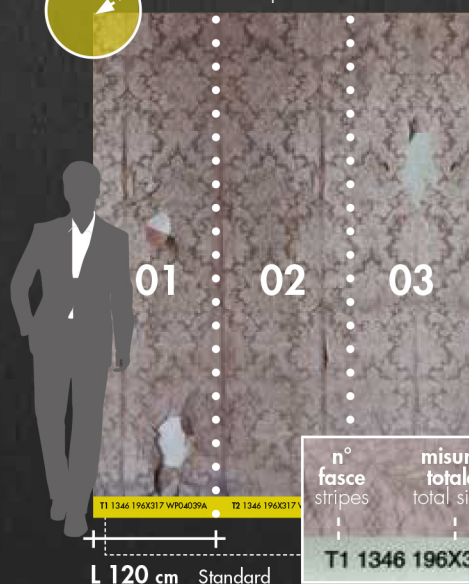
Applicare la colla sulla parete e sulla carta da parati.

НАНЕСИТЕ КЛЕЙ НА СТЕНУ И НА ОБОИ.

**SULLE NOSTRE CARTE DA PARATI IN TNT, SI POTRÀ APPLICARE LA COLLA SOLO SULLA PARETE.**

**НА ТИП ОБОЕВ STANDARD TNT КЛЕЙ НАНОСИТСЯ ТОЛЬКО НА СТЕНУ**

Punto di partenza.  
Start point.



## 03 APPLICARE LA CARTA ПРИМЕНЕНИЕ ОБОЕВ

ОБОИ РАЗДЕЛЕНЫ НА ПОЛОСЫ

La carta da parati è divisa in fasce da 120 cm.  
**SU RICHIESTA FASCE DA 60 CM.**

**ОБОИ РАЗДЕЛЕНЫ ПОЛОСАМИ 120 CM. ПО ЗАПРОСУ НА 60 CM**

Sull'abbondanza sono stampate:  
- la misura totale della parete  
- il codice della carta stampata  
- la sequenza delle fasce

**НА ИНСТРУКЦИИ НАПЕЧАТАНО:**  
- ОБЩИЙ РАЗМЕР СТЕНЫ  
- ПЕЧАТНЫЙ БУМАЖНЫЙ КОД  
- ПОСЛЕДОВАТЕЛЬНОСТЬ ПОЛОС

**SEGUIRE LA NUMERAZIONE STAMPATA SULLA BASE DI OGNI FASCIA.**

n° fasce stripes	misura totale total size	codice wallpaper code
T1 1346 196X317_WP04039A	T2 1346 196X317	T1 1346 196X317_WP04039A

L 120 cm \_ Standard

# Основа обоев:

## GOLD артикул FX85

Металлические обои, матовая золотая отделка.

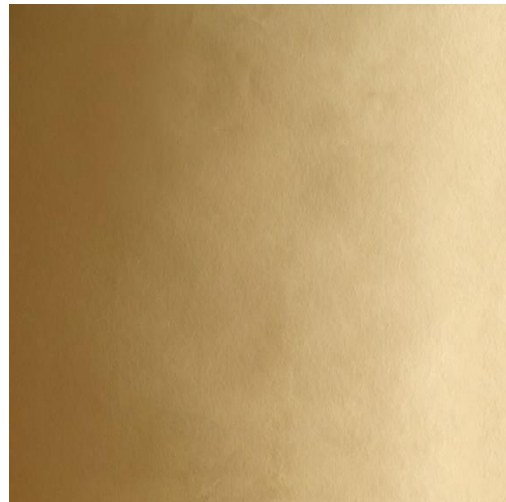
### Основные возможности:

Быстрое время сушки.  
Тканевая подложка.  
Отличное графическое воспроизведение.  
Моется водой и мылом.

Пожарная эффективность Euro classif. EN 13501-1.  
Классификация B-s2, d0 (не при печати).

Подходит только для использования внутри помещений.  
Не рекомендуется во влажных помещениях.

Клей входит в стоимость.  
Цена за кв.



## SILVER артикул EX85

Металлические обои, матовая золотая отделка.

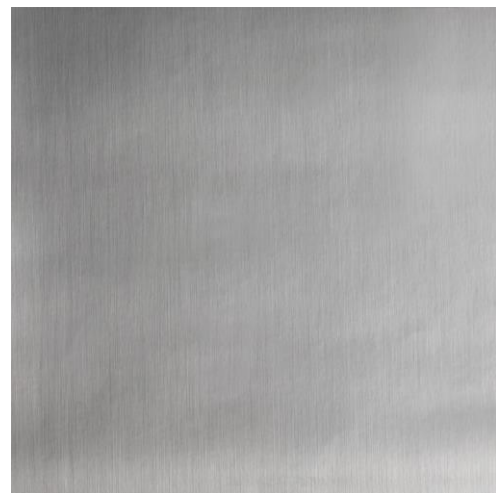
### Основные возможности:

Быстрое время сушки.  
Тканевая подложка.  
Отличное графическое воспроизведение.  
Моется водой и мылом.

Пожарная эффективность Euro classif. EN 13501-1.  
Классификация B-s2, d0 (не при печати).

Подходит только для использования внутри помещений.  
Не рекомендуется во влажных помещениях.

Клей входит в стоимость.  
Цена за кв.

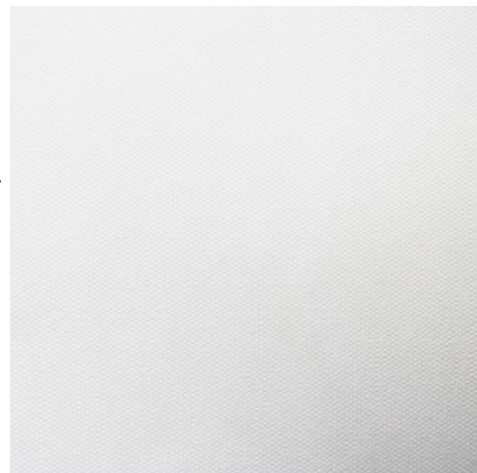


## FIBERGLASS артикул YX45

Обои из стекловолокна. Реалистичное графическое воспроизведение.

### Основные возможности:

Быстрое время сушки.  
Водонепроницаемые, огнестойкие и антибактериальные.



Высокое сопротивление на разрыв.  
Отличная цветопередача.  
Моется водой и нейтральным мылом.

Пожарная эффективность Euro classif. EN 15102-2012.  
Классификация B-s1, d0.

Подходит только для использования внутри помещений.  
Не рекомендуется во влажных помещениях.

Клей входит в стоимость.  
Цена за кв.

## **SNAKE** артикул JX45

Неравномерные зернистые обои, эффект змеиной кожи. Реалистичное графическое воспроизведение.

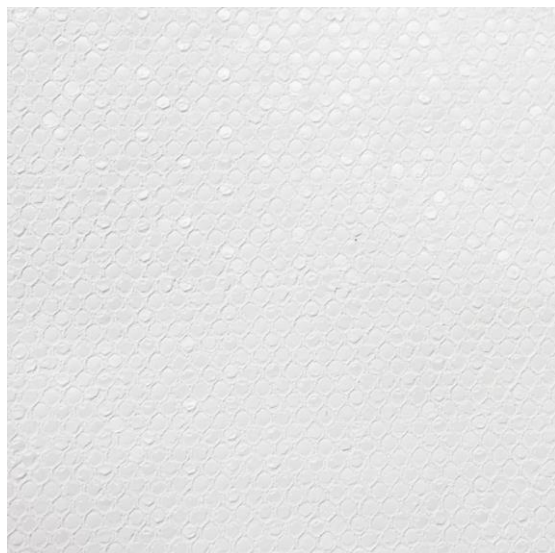
### **Основные возможности:**

Быстрое время сушки.  
Бумажная основа.  
Устойчивы к царапинам.  
Отличная цветопередача.  
Моется водой и нейтральным мылом.

Пожарная эффективность Euro classif. EN 13501-1.  
Классификация B-s2, d0.

Подходит только для использования внутри помещений.  
Не рекомендуется во влажных помещениях.

Клей входит в стоимость.  
Цена за кв.



## **MATERIC** артикул DX45

Неравномерные зернистые обои, эффект штукатурки.

Реалистичное графическое воспроизведение.

### **Основные возможности:**

Быстрое время сушки.  
Бумага поддержана.  
Устойчив к царапинам.  
Отличная цветопередача.  
Моется водой и нейтральным мылом.

Пожарная эффективность Euro classif. EN 13501-1.  
Классификация B-s2, d0.



Подходит только для использования внутри помещений.  
Не рекомендуется во влажных помещениях.

Клей входит в стоимость.  
Цена за кв.

## TEXTILE артикул VX45

Текстурированные обои, такие как ткань.  
Антибликовые, отличная цветовая насыщенность  
с яркими цветами.

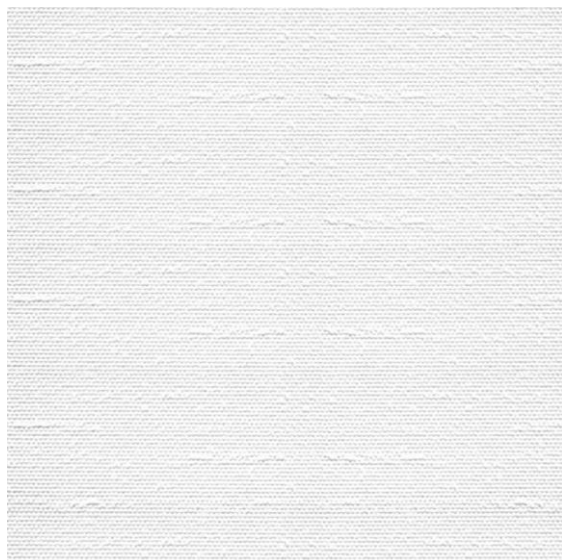
### Основные возможности:

Быстрое время сушки.  
Бумажная основа.  
Отличное графическое воспроизведение.  
Моется водой и нейтральным мылом.

Пожарная эффективность Euro classif. EN 13501-1.  
Классификация B-s2, d0.

Подходит только для использования внутри помещений.  
Не рекомендуется во влажных помещениях

Клей входит в стоимость.  
Цена за кв.



## STANDARD TNT артикул AX40

Мелкозернистые обои, эффект холста, превосходное графическое воспроизведение, матовый эффект.

### Основные возможности:

Быстрое время сушки.  
Бумажная основа.  
Отличное графическое воспроизведение.  
Моется водой и нейтральным мылом.

Пожарная эффективность Euro classif. EN 13501-1.  
Классификация B-s2, d0

Подходит только для использования внутри помещений.  
Не рекомендуется во влажных помещениях.

Клей входит в стоимость.  
Цена за кв.

